

POR PUGLIA FESR 2014-2020
ASSE IV, AZIONE 4.1 e ASSE IX, AZIONE 9.13

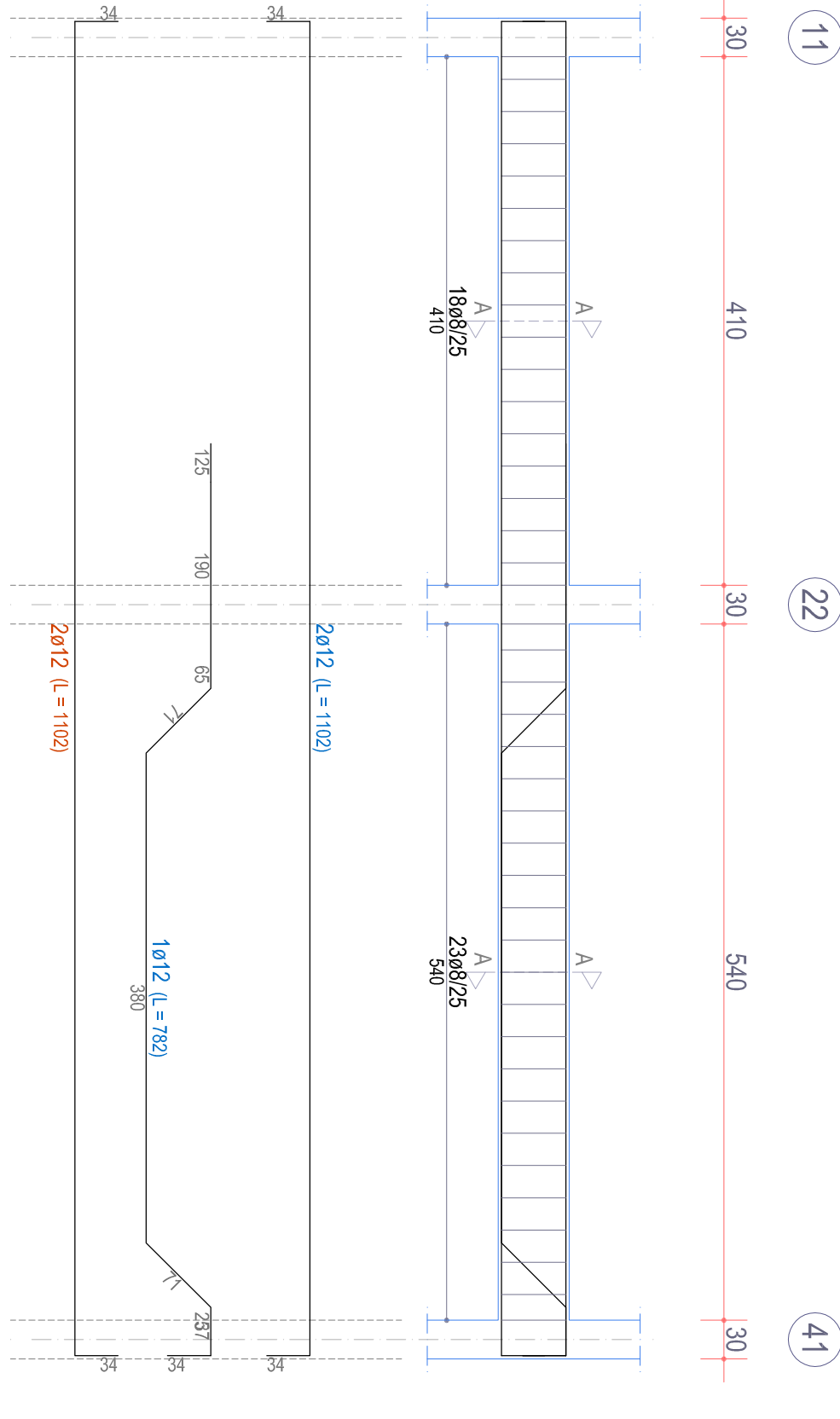
Comune di LUCERA
Intervento di verifica statica, efficientamento energetico e eliminazione delle
barriere architettoniche del lotto A.R.C.A. Copilatorio n. 450,
silo in Via Izzano
Finanziamento: € 5.500.000

Progettista Arch. Riccardo Celisio Via S. Maria Maddalena n. 154 71121 Foggia - telefono 0884/200556/57	Interpretazione, direzione del procedimento e verifica statica del progetto (Resp. Ufficio Calcoli) (ARCA CapitanaTa) Ing. Francesco Sisti Ing. Vincenzo Di Lorenzo
Il progetto è stato approvato dal Collegio dei Periti e dalla Commissione di Pianificazione Urbanistica	

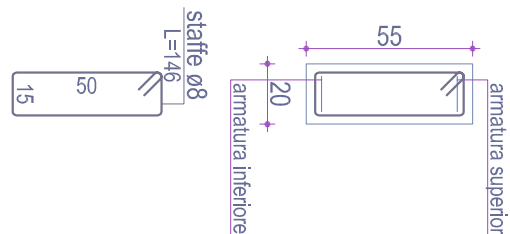
MAPPA	INTEGRO ESECUTIVI STRUTTURE BLOCCO "AA" STATO ATTUALE TRAVI PIANO ANDRONE	SCALA 1:50 DATA
ACQUADARNAMENTI	L. LUPARELLA	L. CANTIERE EDILIZIA
60		

TRAVE 11-22-41 (esistente)

Piano Androne

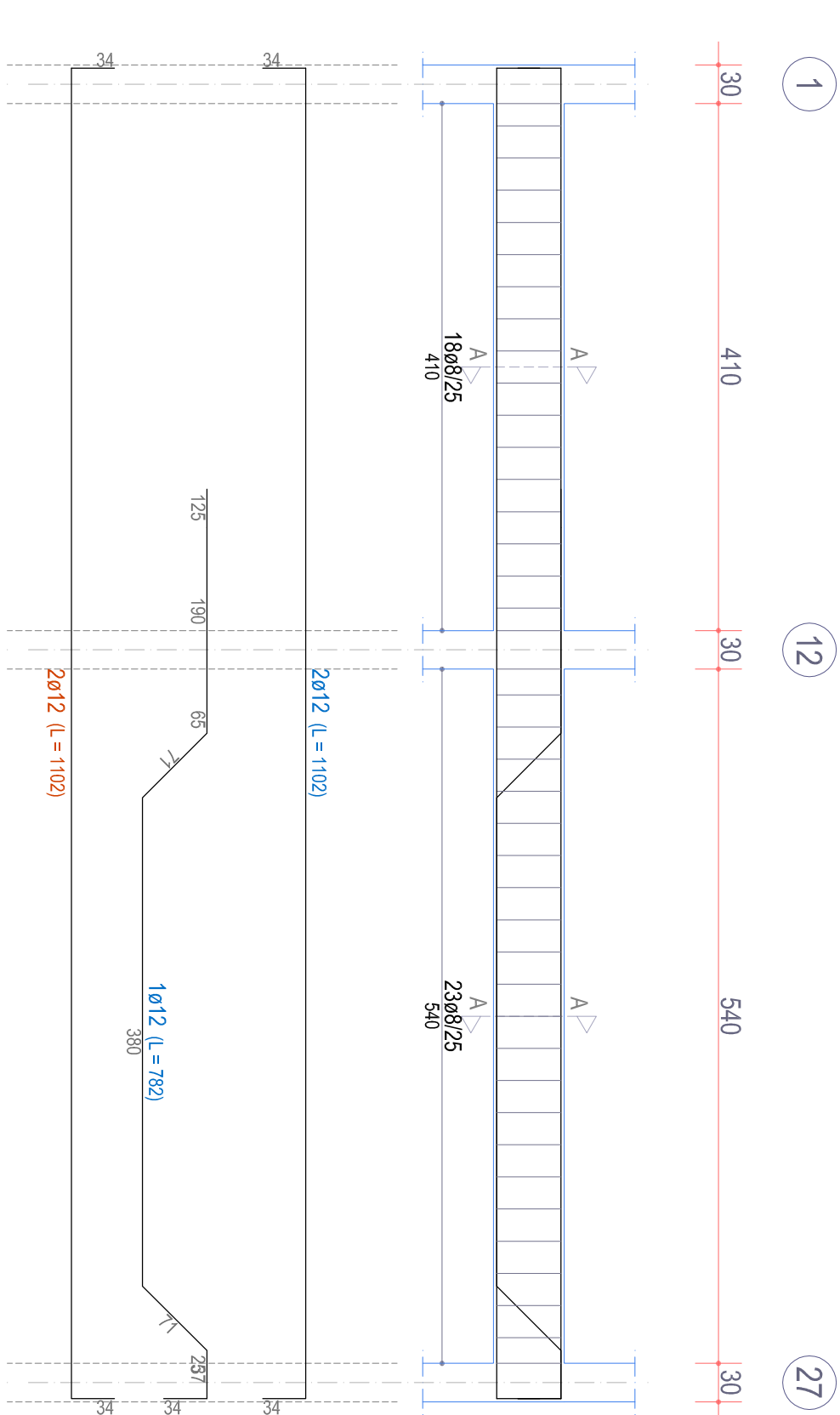


Sezione A-A

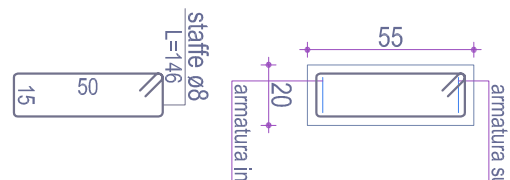


TRAVE 1-12-27 (esistente)

Piano Androne

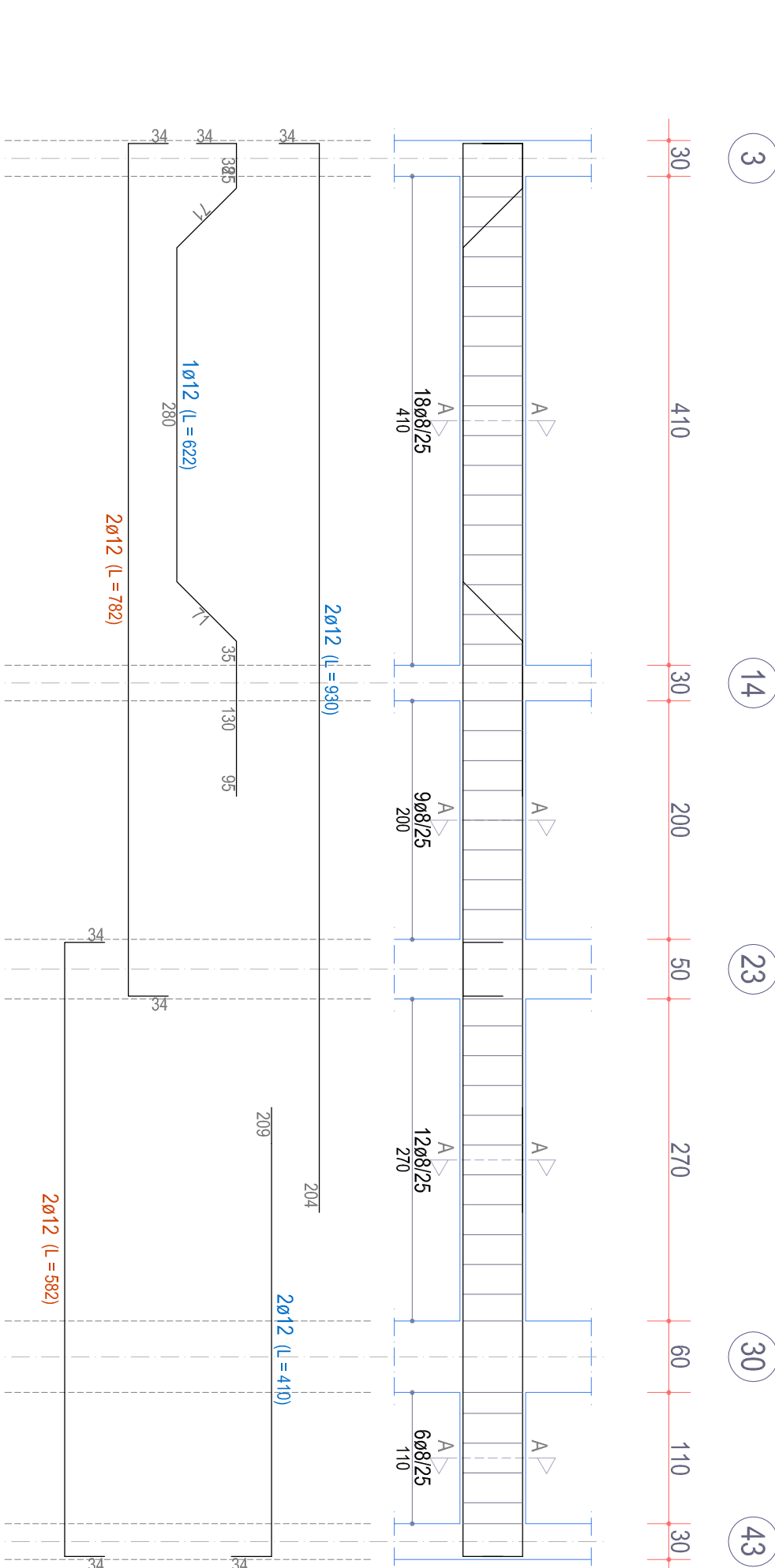


Sezione A-A

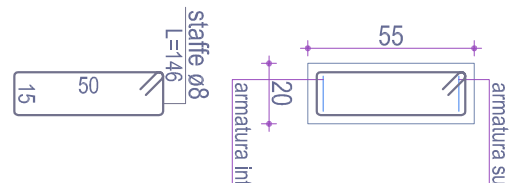


TRAVE 3-14-23-30-43 (esistente)

Piano Androne

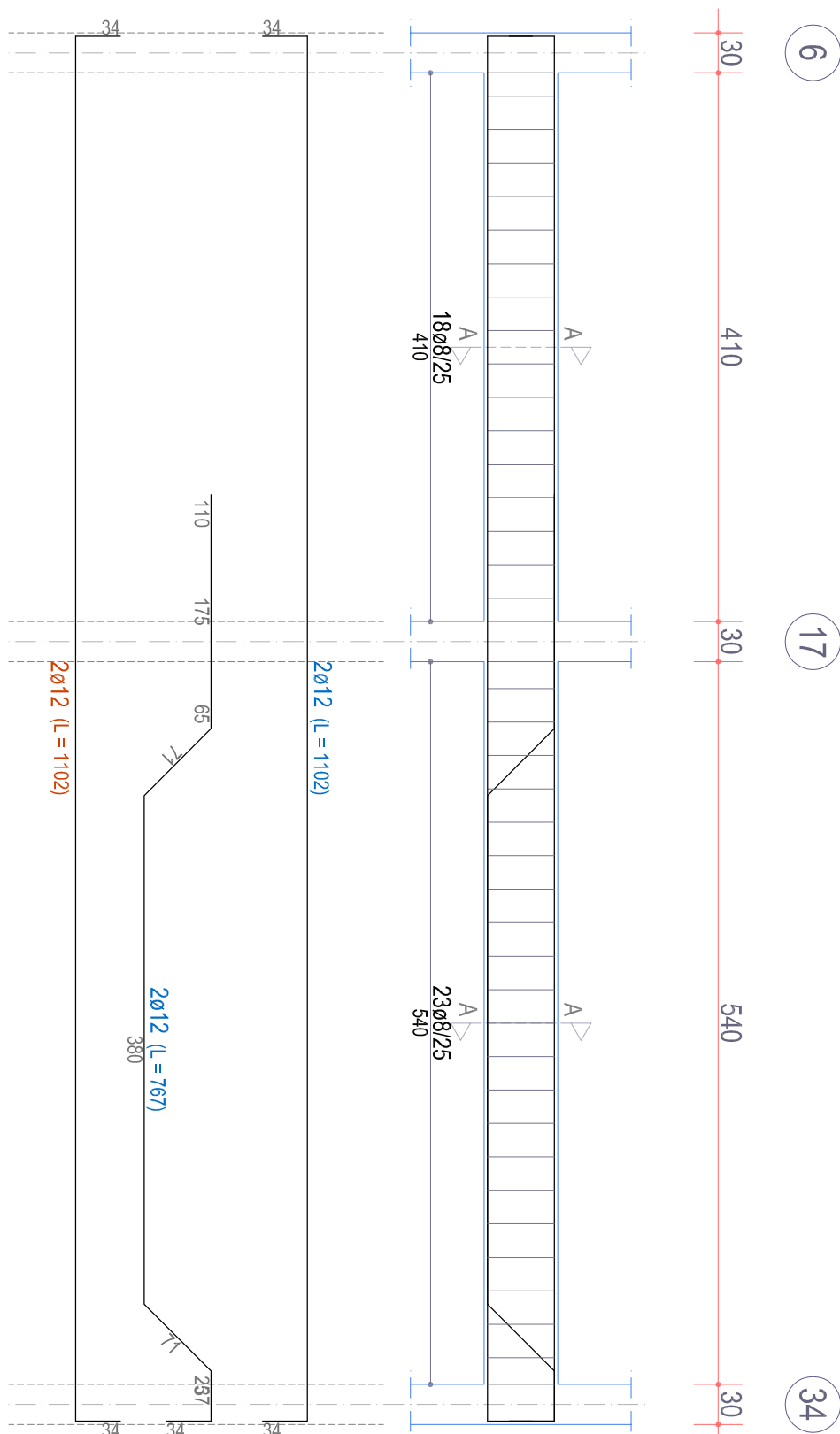


Sezione A-A

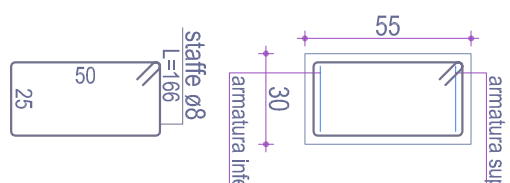


TRAVE 6-17-34 (esistente)

Piano Androne

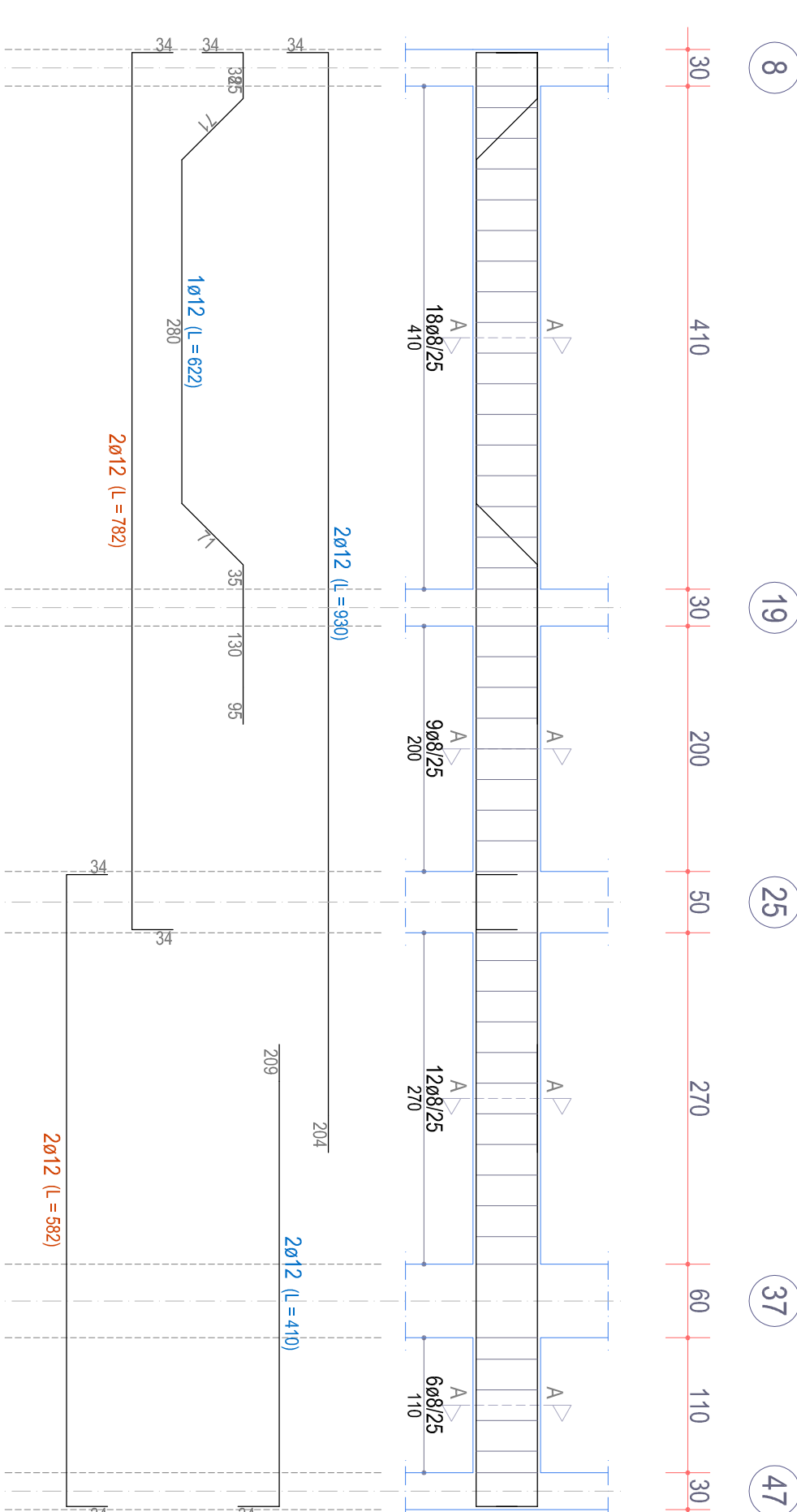


Sezione A-A

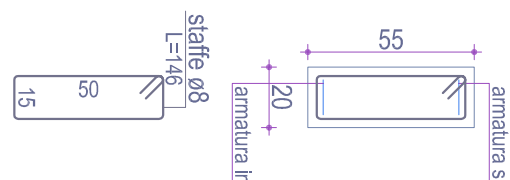


TRAVE 8-19-25-37-47 (esistente)

Piano Androne

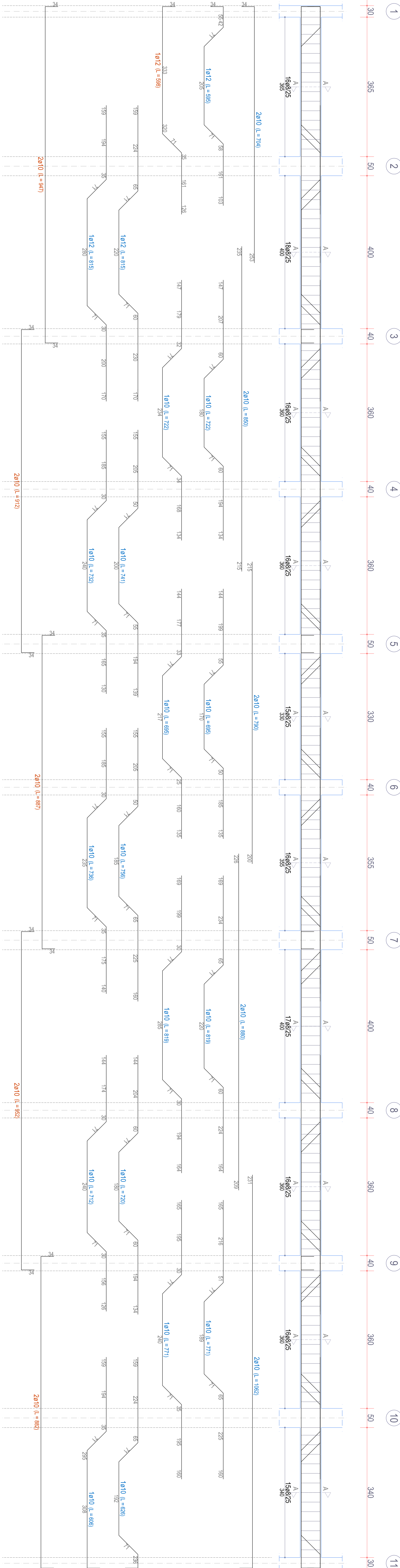


Sezione A-A

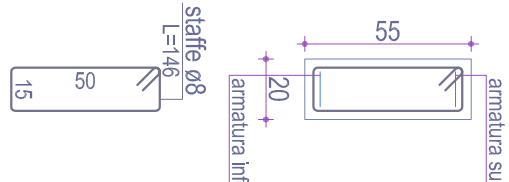


TRAVE 1-2-3-4-5-6-7-8-9-10-11 (esistente)

Piano Androne

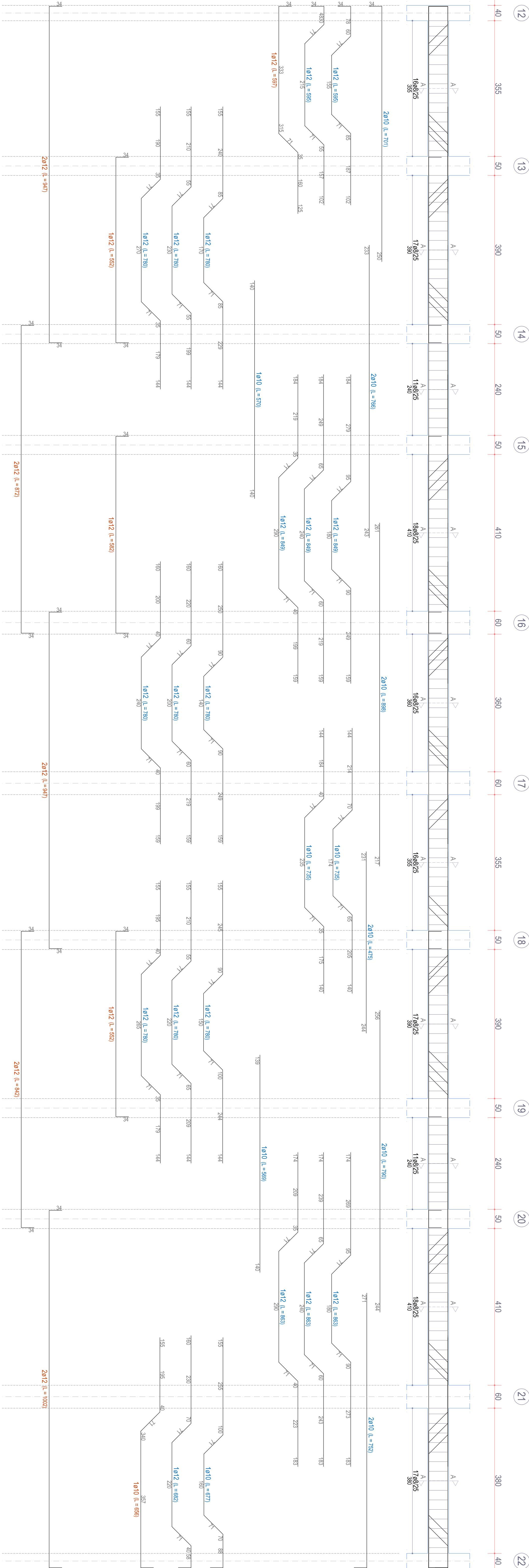


Sezione A-A



TRAVE 12-13-14-15-16-17-18-19-20-21-22 (esistente)

Piano Androne



Sezione A-A

